

打印机彩色设置

新建 Microsoft Excel 工作表 (2) - Excel

打印

份数: 1

打印机: 10.0.242.150 上的 FX... 就绪

打印机属性

设置

打印活动工作表
仅打印活动工作表

页数: 至

单面打印
仅在纸面的一侧上进行...

对照
1,2,3 1,2,3 1,2,3

纵向

A4(210x297mm)
21 厘米 x 29.7 厘米

正常边距
上: 1.91 厘米 下: 1.91...

无缩放
打印实际大小的工作表

\\10.0.242.150\FX ApeosPort-VII C3373 PCL 6 属性

纸张/输出 图像选项 色彩选项 版面/水印 高级 传真

作业类型(J): 普通打印

双面打印(S): 单面打印

纸张(R): 尺寸: A4(210x297mm) 颜色: 白色 类型: 自动选择

输出(O): 分页

色彩模式(C): 彩色

输出方式(M): 自动选择

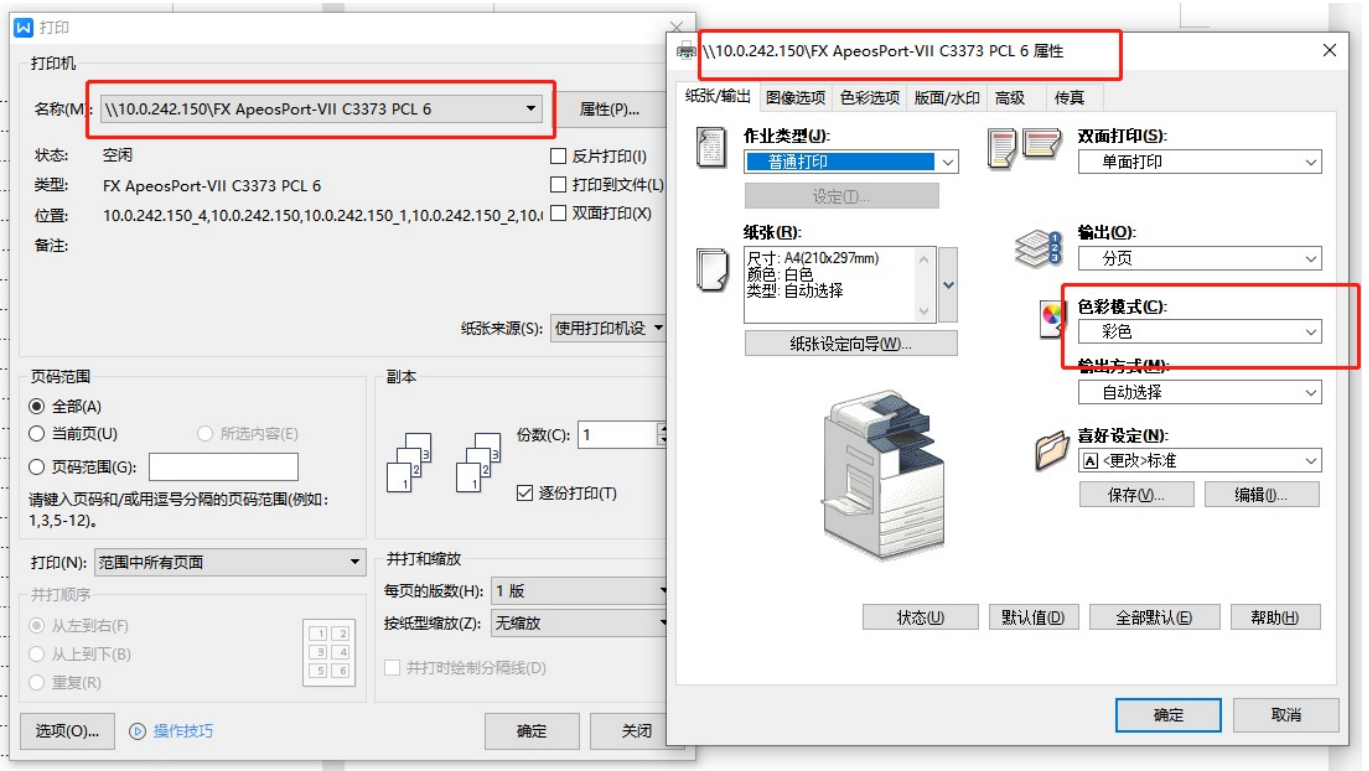
喜好设定(N): <更改>标准

保存(V)... 编辑(I)...

状态(U) 默认值(D) 全部默认(E) 帮助(H)

确定 取消

何内容。



From: <http://wiki.chicmax.net/> - 上美IT WIKI

Permanent link: <http://wiki.chicmax.net/doku.php?id=windows%E6%8A%80%E6%9C%AF:%E6%89%93%E5%8D%B0%E6%9C%BA%E5%BD%A9%E8%89%B2%E8%AE%BE%E7%BD%AE>

Last update: 2023/09/13 01:54

